

INFORMATIONS PRODUIT

Gamme AMALIA

Porte coulissante 2 volets - dont 1 fixe D35S2



Verre Sécurité 8 mm



Traitement anti-traces Aquaperle intégré



Sur-mesure possible



Barre de stabilisation incluse



Livrée avec notice de montage et accessoires



↑ AMALIA Porte coulissante 2 volets dont 1 fixe D35S2 + paroi fixe à 90° D35F1 (Poli-brillant)

Gamme	AMALIA
Produits	D35S2 - Porte coulissante 2 volets dont 1 fixe
Largeurs	Porte standard - 1200 / 1400 / 1600 / 1700 / 1800 mm Sur-mesure - de 1000 à 2000 mm Paroi fixe standard - 800 / 900 / 1000 mm Sur-mesure - de 600 à 1200 mm
Hauteurs	Standard 2000 mm - Sur-mesure jusqu'à 2250 mm
Finitions	Poli-brillant / Noir mat / Doré brossé
Vitrage	Verre Sécurité 8 mm : Transparent



↑ AMALIA Porte coulissante 2 volets dont 1 fixe D35S2 (Poli-brillant)

Plages de réglage :

Montage en niche : 56 mm de compensation - (standard : -42 mm; +14 mm) - (sur-mesure : -36 mm; +20 mm)

Montage en angle : 51 mm de compensation - (standard : -31 mm; +20 mm) - (sur-mesure : -35 mm; +16 mm)

Normes Européennes : EN 14428:2008+A1 / EN 12020-1 / EN ISO 2409 / EN 12150-1

Garantie produits pendant 5 ans | Garantie du maintien en stock des pièces détachées interchangeables pendant 10 ans

Cette fiche produit est utilisée à titre d'information et comme support de travail. Les ajustements complémentaires selon les spécificités du client doivent être pris en considération. Les finitions et/ou mesures spéciales ne seront ni reprises, ni échangées en cas de mauvaise prise de côtes. Dimension en mm. Sous réserve de modifications techniques. Photos non contractuelles.

LE DESIGN

La poignée

- Poignée verticale discrète, minimaliste et ergonomique
- Sa fine épaisseur permet une ouverture maximale de la porte coulissante, et donc une grande largeur de passage



Design épuré "Frameless"

- Offre une transparence maximale en réduisant considérablement la présence de profilés (principalement grâce à la suppression du rail de guidage supérieur)



Cache roulettes au design rectangulaire

- Vue extérieure (1)
- Vue intérieure (2)



LES + TECHNIQUES

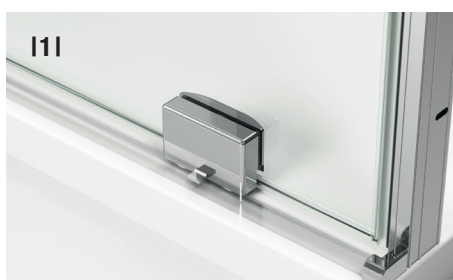
Le système de guidage

- Chariot double roulettes invisibles
- La porte coulissante se déplace en douceur et en silence grâce aux roulettes conçues pour supporter une capacité de charge élevée
- Le rail de guidage, discret et fin (hauteur 13 mm) pour un accès grandement facilité



L'élément coulissant

- Innovation Ronal : élément mobile coulissant à l'intérieur de l'espace douche, garantissant ainsi une étanchéité optimale
- Système anti-déraillement intégré (1)
- Butées réglables amortissant l'élément coulissant lors de l'ouverture et de la fermeture (2)



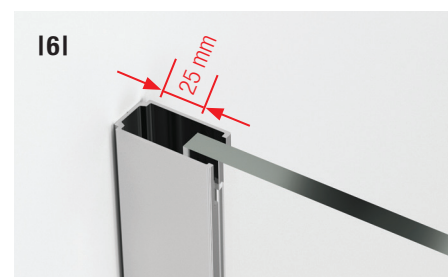
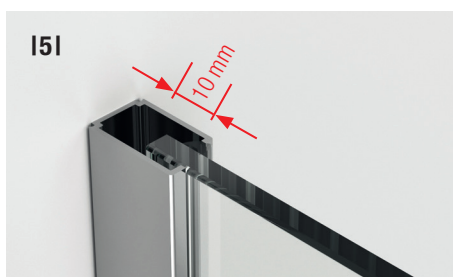
La stabilisation

- Pièce intégrée à la pince, permettant le guidage de l'élément coulissant
- Barre horizontale intégrée assurant la stabilisation de la porte en version Walk-In (3)
- Taquet permettant de raccorder la barre de stabilisation pour un montage en angle ou niche (4)



Le profilé mural de compensation

- Permet un réglage de 10 mm pour la porte (5) et de 25 mm pour les parties fixes (6) en cas de faux aplomb mural
- Ne nécessite aucun perçage pour bloquer la compensation



La fermeture magnétique

- En niche : permet un réglage de 5 mm et garantie l'esthétisme d'un profilé compact (7)
- En angle : Fermeture par profilé magnétique sur la paroi fixe à 90° (8)



Accessoires

- Kit accessoire mural (9)
- Accessoire de nettoyage inclus (10)



LES FINITIONS



↑ *Finition Poli-Brillant*



↑ *Finition Noir mat*



↑ *Finition Doré brossé*

LES VITRAGES



↑ *Vitrage Transparent*