

# INFORMATIONS PRODUIT

## Gamme PUR

### Porte battante pentagonale PUR52



Verre Sécurité 8 mm



Traitement anti-traces Aquaperle intégré



Fermeture magnétique



Sur-mesure possible



Ouverture extérieure à 90°



Barre de seuil (5 mm) incluse



Livrée avec notice de montage et accessoires



↑ PUR Porte battante pentagonale PUR52 + 2x parois fixes avec pinces murales de fixation PUT52 (Chrome)

<b>Gamme</b>	PUR
<b>Produits</b>	PUR52 - Porte battante pentagonale
<b>Largeurs</b>	Sur-mesure - de 450 à 1000 mm
<b>Hauteurs</b>	Standard 2000 mm - Sur-mesure jusqu'à 2000 mm
<b>Finitions</b>	Chrome
<b>Vitrage</b>	Verre Sécurité 8 mm : Transparent / Granité / Master carré / Satin Sérigraphié / Bande sérigraphiée Horizontale

Normes Européennes : EN 14428:2008+A1 / EN 12020-1 / EN ISO 2409 / EN 12150-1

Garantie produits pendant 5 ans | Garantie du maintien en stock des pièces détachées interchangeable pendant 10 ans

Cette fiche produit est utilisée à titre d'information et comme support de travail. Les ajustements complémentaires selon les spécificités du client doivent être pris en considération. Les finitions et/ou mesures spéciales ne seront ni reprises, ni échangées en cas de mauvaise prise de côtes. Dimension en mm. Sous réserve de modifications techniques. Photos non contractuelles.

## LE DESIGN

### Charnières alliant design et qualité

- En laiton chromé
- Ouverture extérieure à 90°



### Design ergonomique et tendance pour la poignée

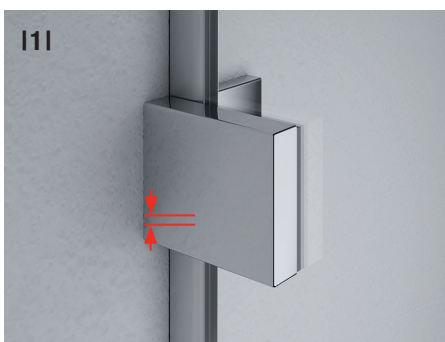


### Le profilé de compensation mural pour la porte pivotante 1 battant - pour un confort de pose



## LA FIXATION MURALE

- Pincés murales de fixation pour un design très épuré **(1)**
- Un profilé de compensation murale pour un confort de pose **(2)**



## LA STABILISATION | L'ÉCHANTÉITÉ

La barre de stabilisation **(3)**  
ou le renfort d'angle **(4)** en laiton  
chromé pour une stabilité optimale  
du produit

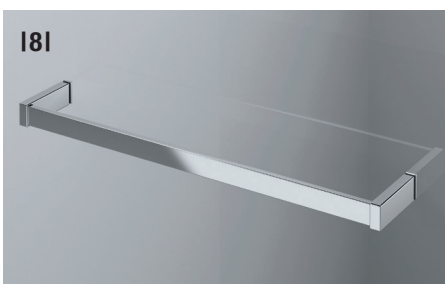
- La barre de seuil discrète livrée  
d'office pour une meilleure  
étanchéité **(5)**
- Son montage reste optionnel **(6)**



## ACCESSOIRES

### Porte-serviette et tablette en verre

- PST2.10.600 : Porte-serviette  
extérieur et tablette intérieure  
en verre **(7)**
- PS2.10.600 : Porte-serviette  
extérieur **(8)**
- PT2.10.600 : Tablette en verre  
intérieure **(9)**



## LES + TECHNIQUES

### Le système de relevage des charnières

- Facilite l'ouverture de la porte (1-2)
- Evite une usure prématurée du joint d'étanchéité bas de porte
- Garantit une sécurité optimale grâce à la vis de blocage des gonds (3)



### Le système de réglage des charnières

- Permet de rattraper un éventuel faux-aplomb mural de 5 mm



### Les charnières affleurantes au verre

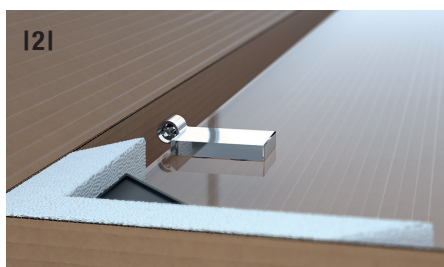
- Facilitent le nettoyage grâce à leur surface lisse



## Le système astucieux de charnières à gonds

### Le gond support de la charnière prémonté sur un profilé discret (1)

- Facilite la pose et sert de gabarit
- Garantit le positionnement mural
- Garantit le positionnement du vitrage par rapport au sol
- Évite la manipulation du vitrage lors de la fixation murale
- Permet le montage par une seule personne

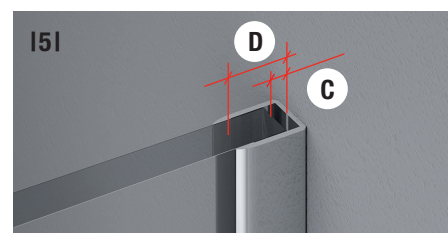
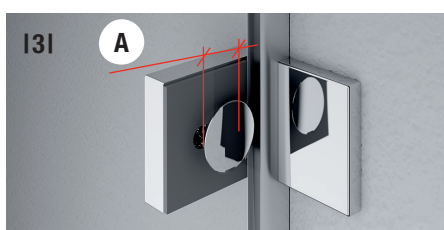


### La charnière prémontée d'usine sur le verre (2)

- Optimise le temps de pose
- Garantit l'alignement des charnières

### Les astuces de pose des pinces de fixation murale

- Permet un réglage longitudinal dans le cas d'un faux aplomb mural (3)
- Permet un réglage transversal afin de rattraper les erreurs d'alignement de perçage et remettre la paroi d'aplomb (4)
- Profilé discret permettant de combler l'écart éventuel entre le mur et le verre et de siliconer proprement (5)



Réglage **A** = 10 mm  
 Réglage **B** = 18 mm  
 Réglage **C** = de 4 mm  
 Réglage **D** = à 10 mm

### Le profilé de compensation mural (6)

- Permet un réglage de 20 mm par compensation du verre
- Permet un réglage de l'extérieur grâce au système de clipsage du cache enjoliveur

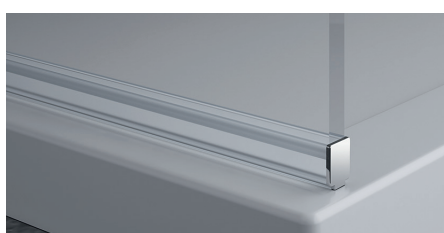


### Le profilé de fermeture magnétique (7)

- Permet un réglage de 5 mm
- Garantit l'esthétique d'un profilé compact

### Le profilé horizontal de seuil prémonté sur les modèles grandes largeurs PDT4:

- Sécurise la manipulation
- Évite les chocs du vitrage lors de la pose
- Permet de siliconer proprement



## LES FINITIONS

---



↑ *Finition Chrome*

## LES VITRAGES

---



↑ *Vitrage Transparent*



↑ *Vitrage Granité*



↑ *Vitrage Master carré*



↑ *Vitrage Satin Sérigraphié*



↑ *Vitrage Bande Sérigraphiée Horizontale*